

COMUNIDADES EN CAMINO
¡Juntos avanzamos más!



IGLESIA MISERICORDIOSA



TEMA

ABRIL 2024

¿QUÉ ES LA CULTURA DE LA CANCELACIÓN?

Excluir o ignorar a alguien cuando sus palabras o acciones son consideradas incorrectas. Esto ocurre cuando ciertos grupos o individuos buscan eliminar o censurar a aquellos que consideran ofensivos o problemáticos.



Esta tendencia puede dividir a la sociedad y, a menudo, implica que una minoría intenta imponer sus ideas a la mayoría.

Actualmente, esta cultura se propaga rápida y peligrosamente a través de las redes sociales.

CONSECUENCIAS de la cultura de la cancelación:

- ❑ **División y polarización:** Los individuos se agrupan en torno a sus opiniones y valores lo que puede fracturar, dañar la unión.



- ❑ **Censura:** Implica el prohibir las ideas y expresiones controvertidas, lo que puede ir contra la libertad de expresión.

- ❑ **Impacto psicológico:** Aquellos que son víctimas de la cancelación pueden experimentar daños emocionales, como ansiedad, depresión o baja autoestima, debido al rechazo social y la pérdida de oportunidades.



CONSECUENCIAS

- ❑ **Desaliento de la diversidad de pensamiento:** Puede desalentar la expresión de opiniones diferentes por temer las repercusiones sociales o profesionales.



La cultura de la cancelación puede tener implicaciones negativas para la sociedad en términos de **división, censura y limitación del intercambio de ideas.**

¿QUÉ HACER?

Ante la cultura de la cancelación,
diálogo, inclusión y misión transformadora.

PROPUESTAS PARA FOMENTAR el diálogo, la inclusión y la misión transformadora:

Crear espacios de diálogo: Organizar reuniones donde se comenten temas relevantes, compartir diferentes puntos de vista y aprender unos de otros.

□ presente



Conocer y respetar la diversidad: Promover actividades, exposiciones de arte, conferencias interreligiosas y programas de intercambio cultural.

Fomentar la participación inclusiva: Asegurarse de que todas las voces sean escuchadas y valoradas en la toma de decisiones de la comunidad, que todos contribuyan con sus ideas y habilidades.



Implementar programas educativos:
Ofrecer talleres, seminarios y capacitaciones sobre temas relacionados con la inclusión, la justicia social y la resolución de conflictos.



Comprometerse con el servicio comunitario:
Organizar actividades que aborden las necesidades de los más vulnerables y promuevan el bienestar general en hospitales, refugios, centros comunitarios, etc.



Preservación de la historia y la cultura:
Conocer, valorar y defender nuestra historia y cultura, reconociendo sus logros y sus errores.



Fomentar la empatía y la comprensión
hacia las experiencias y perspectivas de los demás. Buscar puntos en común y trabajar juntos para encontrar soluciones positivas.

Misión transformadora:
Comprometerse a generar un cambio positivo aportando apoyo y soluciones reales, concretas y eficaces para construir un mundo más **equitativo y compasivo**.





Al adoptar estas medidas, la comunidad puede cultivar un sentido de pertenencia, promover la comprensión mutua y trabajar juntos hacia un objetivo común de construir un entorno más inclusivo, equitativo y compasivo.

Es crucial comprender la importancia de defender la verdad y mantenernos fieles a las enseñanzas de nuestra fe, incluso ante las presiones de la cultura actual.





CEFAS te propone

“Se necesitan caminos de paz que lleven a la curación de las heridas, se necesitan **artesanos de la paz** dispuestos a iniciar procesos de curación y de encuentro renovado con ingenio y audacia“ (Papa Francisco 17/12/21).



¿Qué medios, qué plan concreto van a impulsar, como comunidad?

Esperamos sus propuestas en el chat.

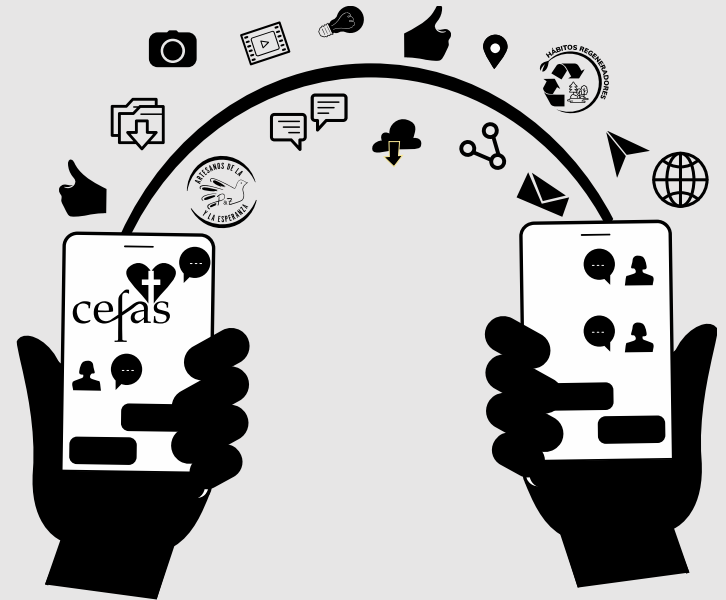
¡Caminemos juntos tejiendo lazos de amor! Somos comunidad y apoyados en el servicio cristiano, promovemos el crecimiento personal guiados por el Espíritu Santo. Tejamos una red de comunidades formando nuestra “Casita Sagrada” que recibe a todos en la misericordia del Padre, como lo pide la Virgen de Guadalupe.

¡Caminemos juntos tejiendo lazos de amor!



¡COMUNÍCATE!

**Será un gusto
acompañarte en
tu misión.**



+52 8183 680037



WhatsApp CEFAS / 56255 17212



Batallón de San Patricio # 111 E-5 Valle Oriente,
San Pedro Garza García, N.L. México, C.P. 66260



www.cefasmx.org



info@cefasmx.org



CEFAScomunidades